

CARTE DÉCOUVERTE

BEAUJOLAIS UNESCO GLOBAL GEOPARK



trèsBeaujolais



Tant d'histoires à explorer ... So many stories to explore ...



Investissement : Agrime Act, Imprimé sur papier recyclé - Conception graphique : David Lissieu - Office de tourisme Beaujolais Pierres Folles - Musée de Géologie - ASCHO photo

www.geopark-beaujolais.com

Portez à découverte des géosites, ces lieux qui révèlent la richesse du Géoparc Beaujolais ! Les patrimoines géologiques, naturels et culturels nous offrent un cadre unique. Restez sur les sentiers et n'emportez rien avec vous sans autorisation. Cette géologie, naturelle et culturelle est part de la région et appartient à tous. Nous vous prions de respecter les lieux et lieux visités afin que chacun puisse en profiter durablement. Restez sur les sentiers et n'emportez rien avec vous sans autorisation. Come and discover our geosites, places that reveal the richness of the Beaujolais Geopark ! This geological, natural and cultural heritage is part of the region's wealth and belongs to everyone. We ask you to respect the places you visit, so that others can enjoy them too. Stay on the marked trails and do not remove anything without permission.



Qu'est-ce qu'un Géoparc mondial de l'UNESCO ?

Le label "Géoparc mondial de l'UNESCO" (UNESCO Global Geopark en anglais) est décerné à des territoires présentant un patrimoine géologique d'intérêt international. Il consacre également un projet de développement durable ambitieux porté par un territoire et tous ses acteurs.

Les Géoparks développent des actions de :

- préservation des patrimoines géologiques en lien avec les autres patrimoines du territoire (naturel, culturel, immatériel)
- éducation et pédagogie auprès des scolaires, sensibilisation du grand public,
- développement durable du territoire, en particulier dans le secteur du tourisme

En 2021, on compte 177 Géoparks mondiaux UNESCO répartis dans 46 pays et 7 Géoparks français (Haute-Provence, Luberon, Massif des Bauges, Chablais, Monts d'Ardèche, Causses du Quercy et le Beaujolais).

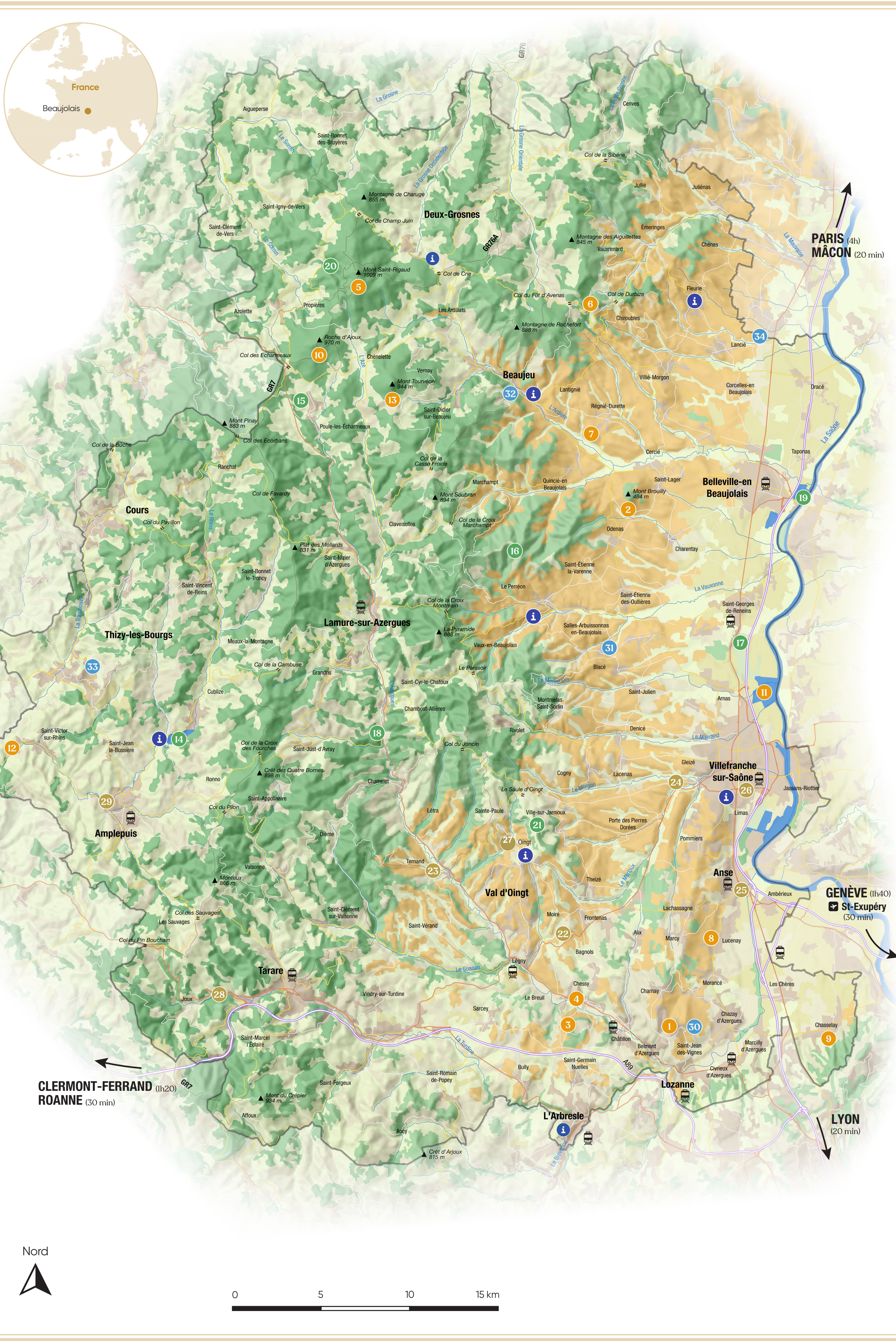
What is an UNESCO Global Geopark?

The "UNESCO Global Geopark" label is awarded to regions of international geological significance. The label is also testimony to an ambitious sustainable development project undertaken by the region in question and all its key players.

Geoparks run campaigns with the following objectives:

- preserving and promoting the geological heritage in association with the heritage in the region (natural, cultural and intangible)
- educating and raising awareness among a broader public
- sustainable development of the territory, especially in the tourism sector

In 2021, there are 177 UNESCO Global Geoparks in 46 different countries. There are currently 7 Geoparks in France (Haute-Provence, Luberon, Massif des Bauges, Chablais, Monts d'Ardèche, Causses du Quercy and Beaujolais).



- Sites géologiques**
Geological sites
- 1 Espace Pierres Folles (en travaux)
- 2 Mont Brouilly
- 3 Carrières de Glay
- 4 Sentier des Mines de Chessy
- 5 Mont Saint Rigaud
- 6 Terrasse de Chiroubles
- 7 Tour Bourdon
- 8 Carrière de Lucenay
- 9 Sentier géologique des Monts d'Or
- 10 Géosite des 3 Roches
- 11 Gravière du Pré de Jou
- 12 Orques rhyolitiques de St-Victor-sur-Rhins
- 13 Mont Tourvéon

- Sites naturels**
Natural sites
- 14 Lac des Sapins
- 15 Zone humide des Monneries
- 16 Landes du Beaujolais
- 17 Marais de Boistray
- 18 Sentier découverte de la forêt de Longeval
- 19 Lône du val de Saône
- 20 Vallon du Sorin
- 21 Crêts de Remont

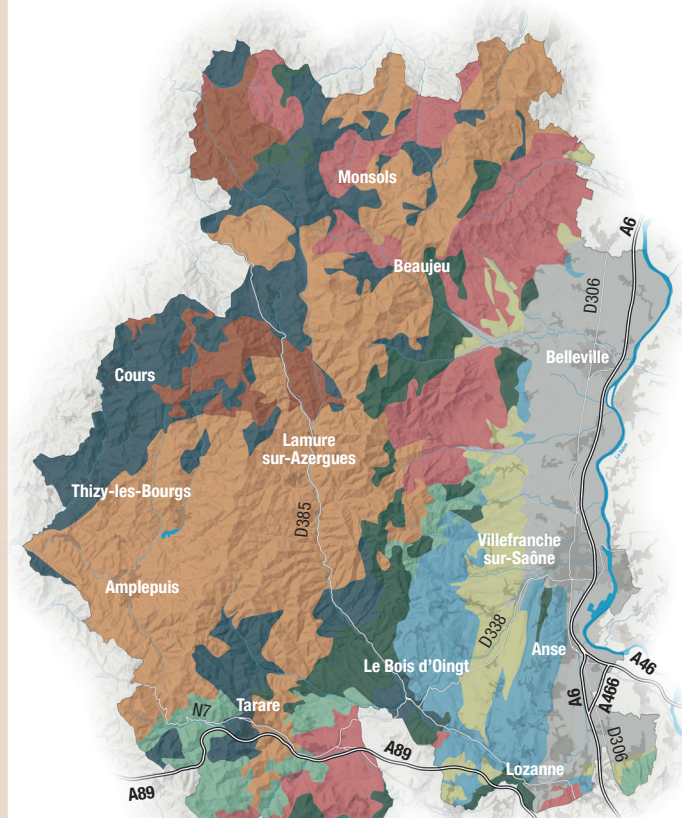
- Sites culturels et historiques**
Cultural, historical or heritage sites
- 22 Bagnols, où la maison naît du sol
- 23 Village médiéval de Ternand
- 24 Balcon du Morgon
- 25 Vieil Anse et Château des Tours
- 26 Circuit des Trésors cachés
- 27 Tour d'Oingt
- 28 Tarare au fil de l'eau (en projet)
- 29 Quartier Déchelette

- Musées et espaces de visite**
Museums or visiting centers
- 30 Espace Pierres Folles (en travaux)
- 31 Musée du Prieuré
- 32 Maison du terroir Beaujolais
- 33 Écomusée du Haut Beaujolais
- 34 Hameau Duboeuf

- Lieu d'information touristique**
Tourist information

500 millions d'années d'histoire géologique

500 million years of geological history



- Formations superficielles issues de l'érosion des reliefs par les cours d'eau (-65 Ma à aujourd'hui)
Superficial formations resulting from erosion and alluvial deposits
- Roches sédimentaires formées au fond des mers chaudes du Jurassique (-250 à -160 Ma)
Sedimentary rocks deposited at the bottom of Jurassic seas
- Roches granitiques formées au cœur d'une vaste chaîne de montagnes (-330 à -290 Ma)
Granitic rocks formed at the heart of a vast mountain range
- Roches volcaniques issues d'intenses éruptions et roches sédimentaires créées dans un océan proche (-350 à -325 Ma)
Volcanic rocks from intense eruptions at the edge of an ocean
- Roches métamorphiques provenant (-500 à -360 Ma)
Metamorphic rocks