



.....

ÉCOLE PUBLIQUE JEAN DE LA FONTAINE

19 Rue des Tourterelles
69490 SAINT FORGEUX

Pour tous renseignements et inscriptions :

Directrice : Frédérique BORDET

04 74 05 73 02

ce.06907691@ac-lyon.fr

.....

INFORMATIONS PÉDAGOGIQUES

L'école applique les programmes définis par l'Education Nationale. Ces programmes visent à faire acquérir à tous les élèves les connaissances, compétences et savoirs utiles pour la réussite de leur scolarité future et de leur vie d'adultes.

Conformément aux programmes nationaux, l'anglais est enseigné à partir du CP.

Les élèves vont à la piscine de la GS au CEI.

Favoriser la réussite de tous les élèves

Pour les élèves qui rencontrent des difficultés passagères ou plus importantes dans leurs apprentissages, différentes aides sont proposées par les enseignants et mises en place avec l'accord des familles :

- Aménagements spécifiques en classe,
- Temps d'aide personnalisée en petits groupes,
- Intervention des maîtres spécialisés du RASED (Réseau d'Aide aux Elèves en Difficulté : psychologue scolaire, rééducateur, maître d'adaptations pédagogiques),
- Des conseils du service de santé scolaire (médecin et infirmière scolaire),
- Des Accompagnants auprès d'élèves en situation de handicap (AESH)

SOU DES ÉCOLES

L'association de parents permet de générer des fonds pour différentes sorties et activités (cinéma, abonnements, transport...) et gère la kermesse de fin d'année.

.....

L'école publique Jean de la Fontaine accueille une soixantaine d'élèves dans 3 classes, de la maternelle au cm2. Les effectifs par classe sont faibles, permettant un enseignement de qualité auprès de chaque élève.

Les enfants peuvent entrer à l'école dès la toute petite section (âgés de deux ans au jour de la rentrée). Une ATSEM épaula l'enseignante de maternelle tout au long de la journée.

La garderie fonctionne dès 7h15 le matin, jusqu'à 18h15 le soir. La cantine est gérée par une association de parents et se trouve juste à côté de l'école.

Horaires de l'école :

8h30 (accueil à 8h20) – 11h30

13h30 (accueil à 13h20) – 16h30

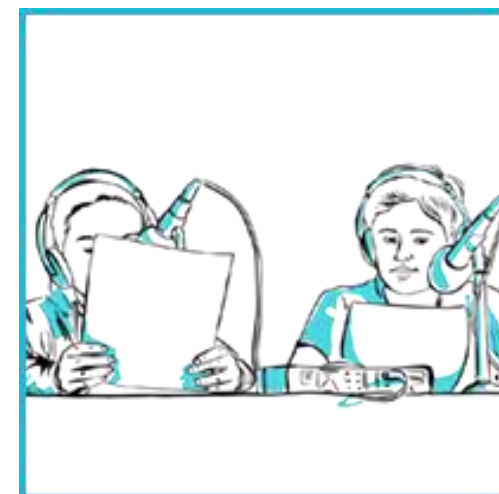


Informatique

Les deux classes d'élémentaire sont équipées d'un TNI, la classe de maternelle d'un écran de projection relié à un ordinateur.

L'école dispose également d'une valise de 9 ordinateurs compacts HP utilisés régulièrement par les élèves sur les temps d'ateliers pour les recherches et l'apprentissage de la géométrie, par exemple.

Un projet Web radio est mis en place sur 2023/2026 pour l'éducation aux médias et à l'information, qui permet de développer des compétences langagière et numériques ainsi que l'esprit critique.



Scrabble

En cycle 3, la classe est inscrite au concours de scrabble scolaire. Tout au long de l'année, les élèves s'entraînent grâce aux plateau géant et aux minis plateaux présents en classe.

Des bénévoles viennent en début d'année dispenser les règles primordiales.

Orthographe, conjugaison, vocabulaire et calcul mental sont alors travaillés.



.....

De nombreuses autres sorties à la journée ou demi-journée sont également organisées : cinéma, musée, randonnée, bibliothèque, théâtre...



.....

Tous les 3 ans, les élèves partent en classe découverte du CE2 au CM2

La classe découverte est avant tout une véritable source d'apprentissage pour les enfants d'un point de vue affectif et social : développement de l'autonomie face à l'éloignement avec la famille. esprit d'initiative. respect des règles collectives, des autres et de l'environnement



Un abonnement à la médiathèque et à la ludothèque de Tarare permet l'emprunt de nombreux livres sur les thèmes abordés en classe, et de jeux inconnus des enfants et engageant des compétences diverses. Chaque classe bénéficie également d'un abonnement presse.

OLYMPIADES

- Chaque année, lors de la semaine du sport, nous organisons des olympiades.
- Les équipes sont formées d'élèves de tous niveaux, ce qui favorise la coopération, la tolérance, l'entraide.
- Par ailleurs, la classe maternelle participe à l'USEP : les élèves d'écoles de la circonscription se retrouvent pour 3 rencontres sportives dans l'année (lutte, danse, jeux collectifs..)



CHORALE

Les événements festifs (noël, carnaval, fête de fin d'année), sont marqués par la chorale.

Cette chorale est formée par tous les élèves de l'école et permet des échanges et partages très enrichissants pour chaque élève, quel que soit son niveau.

